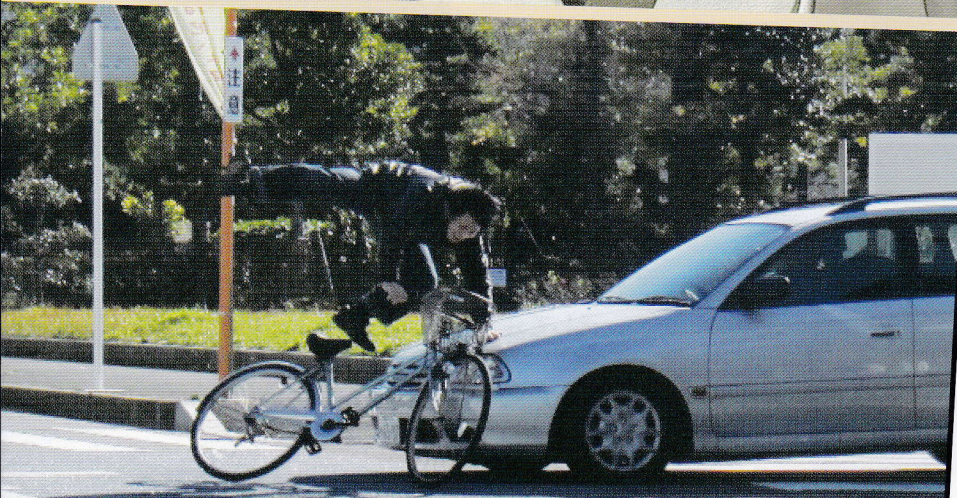
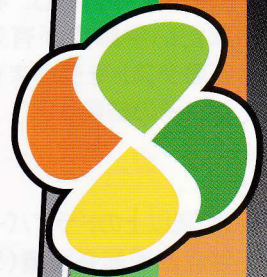




林家たい平の

高齢ドライバーの交通安全



21分

DVD 69,300円(本体66,000円) [C#3488]

VHS 69,300円(本体66,000円) [C#3489]
字幕版あり [C#3490]

※DVDには、通常版・字幕版の両方が収録されています。



東映株式会社 教育映像部

〒104-8108 東京都中央区銀座3-2-17
<http://www.toei.co.jp/edu/>

企画意図

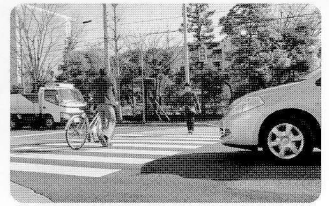
高齢ドライバーの方は何十年も安全運転しているので交通事故は起こさない。そして、自分に限って事故を起こすはずはないと思っていませんか。交通事故はちょっとした不注意や気の緩みで起きてしまいます。また、加齢に伴って生じる身体的機能の有効視野や動体視力、夜間視力、聴力、反応速度等が低下することが分かっています。みなさん、もう一度安全運転の基本を確認してみませんか。このビデオは高齢ドライバーの交通ルールと加齢に伴う身体的・精神的特性を林家たい平師匠が軽妙な語り口で解説して安全運転の大切さを示唆します。

内容

- 信号のない交差点で一時停止をして右左を確認したのに自転車と事故になった。なぜ起きたのか、その原因を探ります。



- 交差点で右折する時は、直進車に気をつけ、横断歩道を横断している歩行者や自転車に注意します。



- 国立長寿医療センターの伊藤安海先生が「加齢に伴う身体的・精神的特性」を解説し、林家たい平師匠が有効視野テストを受けますが、その結果は？



- 長い距離を運転する時は、途中で休憩をとります。

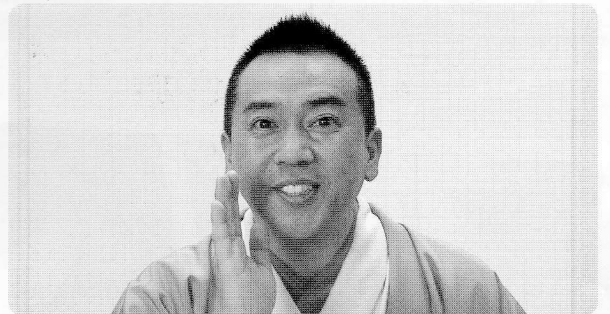


- 70歳以上のドライバーは高齢運転者標識(シルバーマーク)を表示して安全運転をしましょう。



- 高齢ドライバーの方は加齢に伴い動体視力や夜間視力、聴力、そして注意力や反応速度などが低下してきます。このことをしっかり自覚して、交通ルールを守り、人にやさしい安全運転を心がけてください。全国の皆さん、約束ですよ!

- 運転するときは助手席にどなたか座ってもらい一緒に安全を確認してもらいましょう。



企画・制作・・・東映株式会社
テレビ朝日映像株式会社

2011年作品

P.

関東営業推進室 東京都中央区銀座3-2-17 〒104-8108 ☎03-3535-3631

関西営業推進室 大阪市北区梅田1-12-6 〒530-0001 ☎06-6345-9026

広島出張所 広島市中区橋本町5-2 〒730-0015 ☎082-511-2066

福岡出張所 福岡市博多区中洲4-3-18 〒810-0801 ☎092-262-3101

●お買い上げは……

北辰映像株式会社