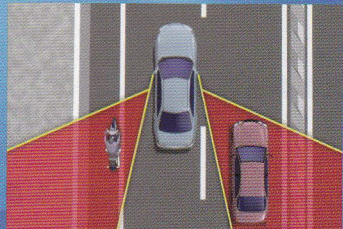
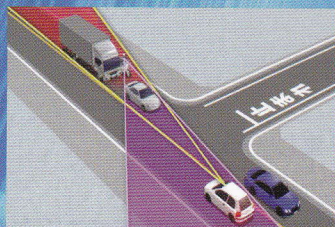
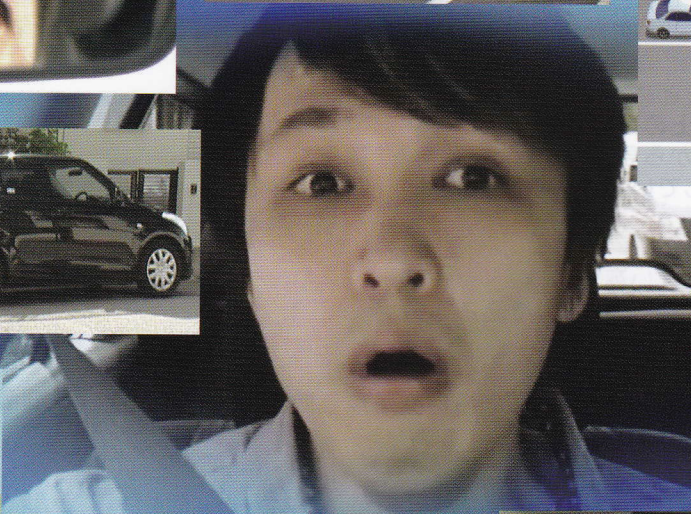
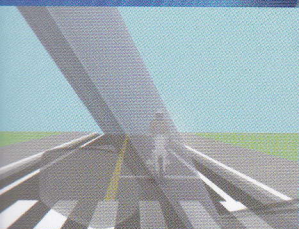
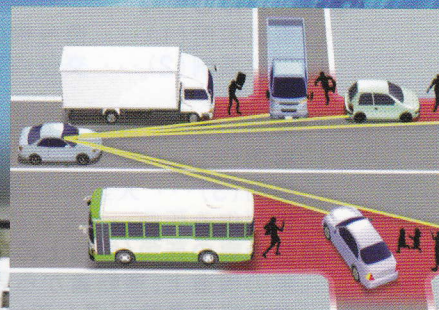


(一財)全日本交通安全協会推薦

死角に潜む危険

事故事例に学ぶ危険予測・危険回避



カラー 24分版 DVD(字幕選択式) 価格70,000円
15分版 DVD(字幕選択式) 価格50,000円

※価格は本体価格です

制作 ■ 新生映画株式会社

死角に潜む危険

事事故例に学ぶ危険予測・危険回避

映画のねらい

車を運転していて、突然視界に人やバイク、自転車などが飛び込んできて、ヒヤリ・ハットしたことはありませんか。車の運転に必要な情報のほとんどは目によって得られると言われ、『見る』ことが如何に重要かを示しています。しかし運転者から見ることでできない様々な『死角』があります。

そして、その死角が様々な事故を誘発するのです。

本ビデオでは、どの様な死角があるのか、死角が誘発する事故とはどの様な事故か、事事故例を検証し、危険予測と回避の方法を具体的に分かり易く描き、安全運転を訴えます。

映画の内容

24分版

◆プロローグ～車の運転と死角

◆他車を作る死角

事事故例(1)・・・信号機のある交差点での右直事故 対向右折車の影から二輪車が

事事故例(2)・・・交差点でのサンキュー事故 直進二輪車と右折四輪車

ヒヤリ・ハット

事例(1)・・・信号機のある交差点 停車中の車を作る死角から歩行者が

事例(2)・・・駐車車両の影から子どもの飛び出し 生活道路、駐車車両による死角

事例(3)・・・大型車に追従、あわや信号無視

他車を作る死角・・・まとめ

◆自分の車の死角(構造上の死角)

車の構造上、運転者から見えない部分(死角)が数多くあります

どの様な危険が潜んでいるか、検証します

車の前後の死角

ピラーによる死角

サイドミラーに映らない死角

事事故例・・・左折時、二輪車巻き込み事故

構造上の死角・・・まとめ

◆道路の形状を作る死角

事事故例・・・信号機が無く、見通しの悪い交差点 四輪車同士の出会い頭事故

カーブミラーに映らない死角

身近にある障害物による死角

カーブによる死角

坂道による死角

道路の形状を作る死角・・・まとめ

◆夜は危険がいっぱい

夜間の様々な危険場面/安全運転のポイント

◆エピソード～死角に潜む危険を予測・回避する運転を

実写とCGを組み合わせて、危険予測と回避の方法をシミュレーションする

「見えなくても大丈夫」は禁物!

死角には危険が潜んでいると思い、常に心を引き締めてハンドルを握りましょう

15分版

・・・24分版の青字部分をカットした内容になっています

制作 ■ 新生映画株式会社

〒150-0042 東京都渋谷区宇田川町6-20-403

TEL 03(3464)4841 FAX 03(3464)4855



東映株式会社 教育映像部

関東営業推進室 東京都中央区銀座3-2-17 〒104-8108 ☎03-3535-3631

関西営業推進室 大阪市北区梅田1-12-6 〒530-0001 ☎06-6345-9026

広島出張所 広島市中区橋本町5-2 〒730-0015 ☎082-511-2066

福岡出張所 福岡市博多区中洲4-3-18 〒810-0801 ☎092-262-3101

●お買い上げは……

北辰映像株式会社