



小学生の
危険予測
学習シリーズ



クイズ! 危険をさがせ

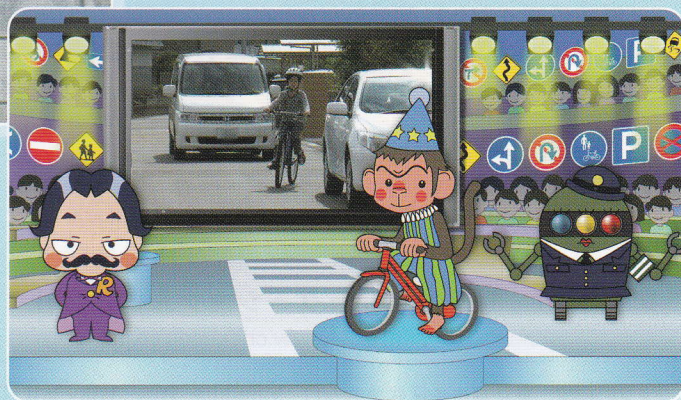
自転車に乗るとき



クイズで楽しく、危険予測トレーニング!
道路にひそむ危険、安全な自転車の乗り方を
わかりやすく解説!



上映時間 17分 [C#7499]
DVD 66,000円(税抜)



東映株式会社 教育映像部

〒104-8108 東京都中央区銀座3-2-17
<http://www.toei.co.jp/edu/>

小学生の危険予測学習シリーズ

クイズ! 危険をさがせ 自転車に乗るとき

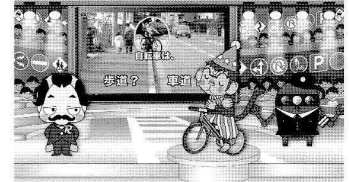
自転車の交通安全を学習する、小学生向けの危険予測トレーニング教材です。

交通安全クイズに参加するのは、動物サーカスのトップスター、自転車に乗れる猿・サドル君。ちょっぴりイヤミな司会者のミスターロード、交通安全ロボットのロボ道子さんと一緒に、道路にひそむ危険をさがし、安全な自転車の乗り方を学んでいきます。

愉快的アニメで子どもたちの興味を惹きつける一方で、危険な交通状況を示す場面では、綿密に構成・撮影された実写映像を使用。ドライバー視点の映像も交え、なぜ危険なのかを視覚的に分かりやすく解説します。CGやイラストではなく現実の交通状況を見せて問いかけることで、子どもたちに、より実践的な危険予測能力を身に付けさせます。

1 自転車はどこを通る?

〔学習のポイント〕 自転車は車の仲間の軽車両。だから自転車は車道の左端に沿って通行することが決められています。車道が原則、歩道は例外。この基本のルールを最初に解説します。



2 右側通行は危ない!

〔危険予測場面〕 道路の右側を走る自転車が、見通しの悪い右カーブに近づいています。この場面にはどんな危険が……。

〔学習のポイント〕 もしも道路の右側を通行すると、右カーブの先が見えずに、車と正面衝突する危険があります。左側を通行すれば、自転車も車も、お互い早く気づいて安全にすれ違うことができます。



3 一時停止をしないと……

〔危険予測場面〕 一時停止標識がある交差点。先に行った友だちを追いかけようとして、あなたは少しあせっていますが……。

〔学習のポイント〕 「止まれ」の標識があったら、どんなに急いでいても必ず一時停止。一時不停止による飛出し事故がとて多いのです。



4 とまっている車のそばを通るとき

〔危険予測場面〕 停まっている車があります。あなたは車をよけて右側を通ろうと思うのですが……。

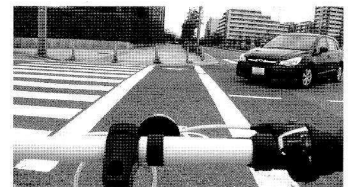
〔学習のポイント〕 車のドアが急に開いて、ぶつかる危険があります。また進路を変えるときには後方確認が大切です。あなたが車を追い抜こうとする、まさにその時、すぐ後ろに車が来ているかもしれません。



5 信号が青でも……

〔危険予測場面〕 信号のある交差点に近づいています。青信号なので、そのまま渡ろうと思いますが……。

〔学習のポイント〕 青信号だからといって油断してはいけません。曲がって来る車が、あなたに気づいているとは限りません。交差点では、近づいてくる車がないか、自分の目で、よく確認しましょう。



■必要な項目だけを視聴するチャプター再生も可能です。

プロデューサー/監督：川越 英一
助監督：佐々木 利男
撮影：松丸 武彦

キャラクターデザイン：萩原 光香
CG：山口 俊雄

▼歩行者向けの姉妹編もあります。

「クイズ! 危険をさがせ 道路を歩くとき」

企画・製作  千葉エデュケーショナル株式会社

<http://www.chiba-edu.co.jp/>

2013年作品

P.

●お買い上げは……

北辰映像株式会社

埼玉県さいたま市緑区三室2190-2 〒336-0911
電話048-810-5277 Fax048-876-2955